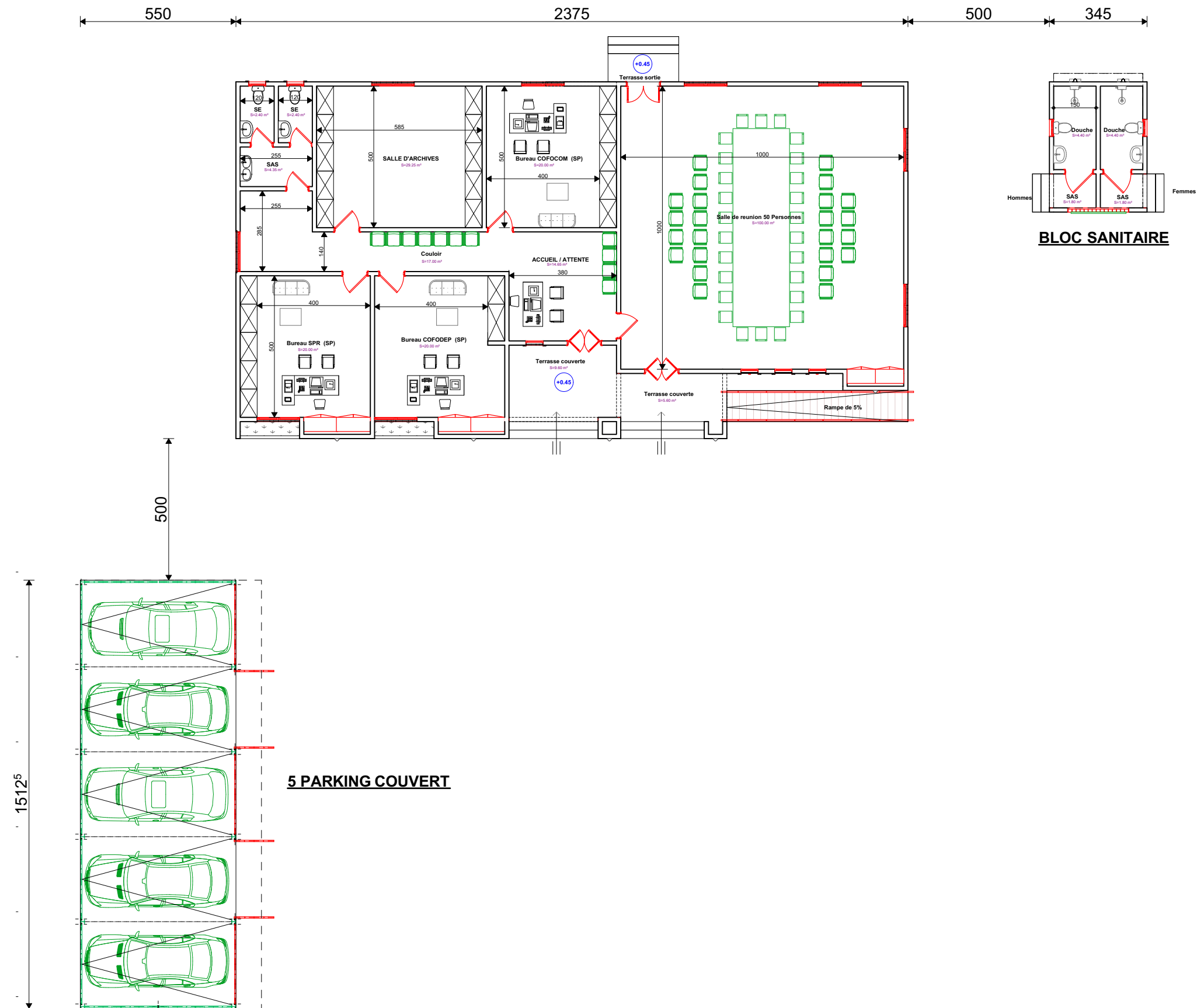


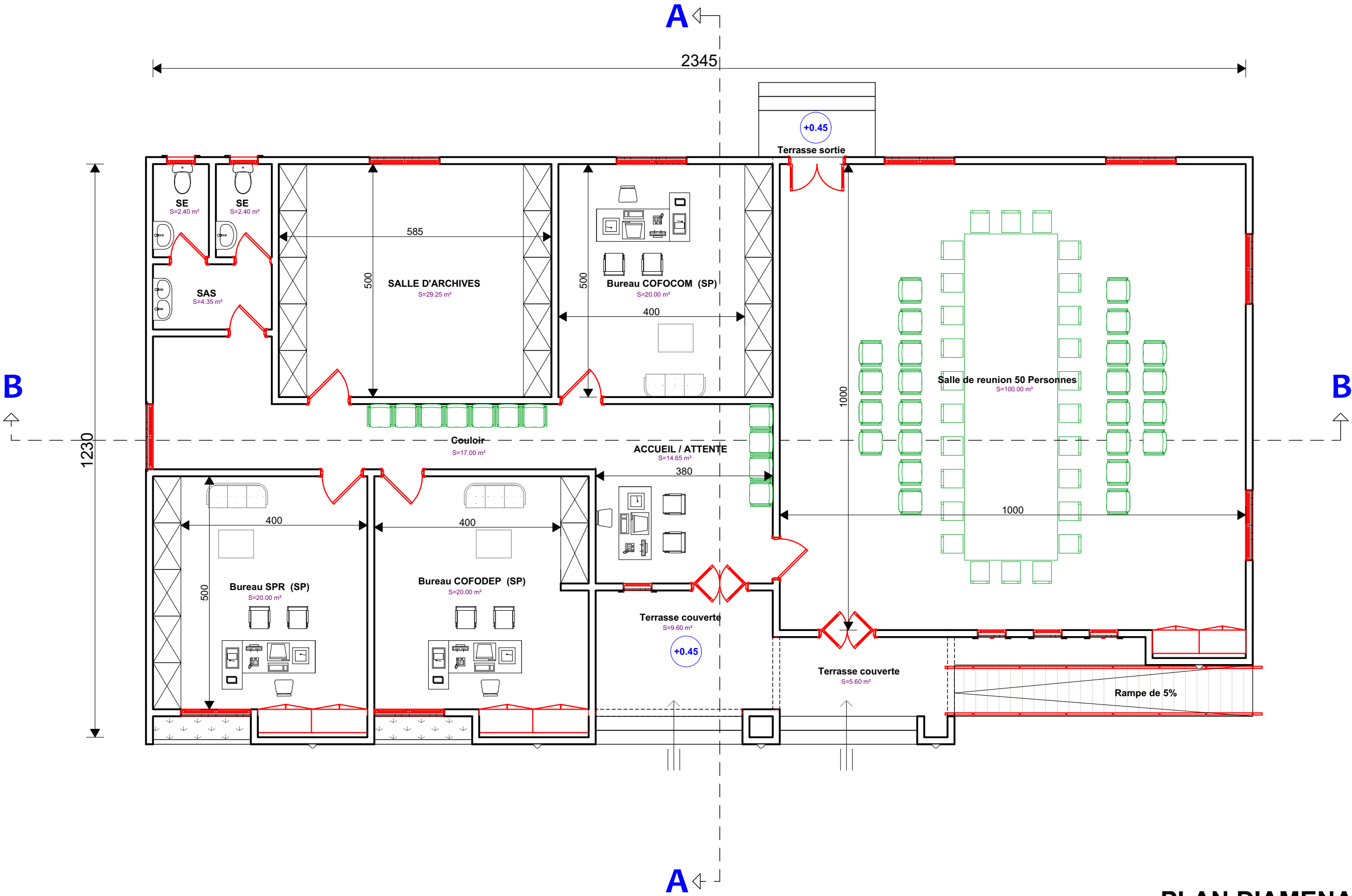
# COMPLEXE INTEGRE



## PLAN D'AMENAGEMENT D'ENSEMBLE

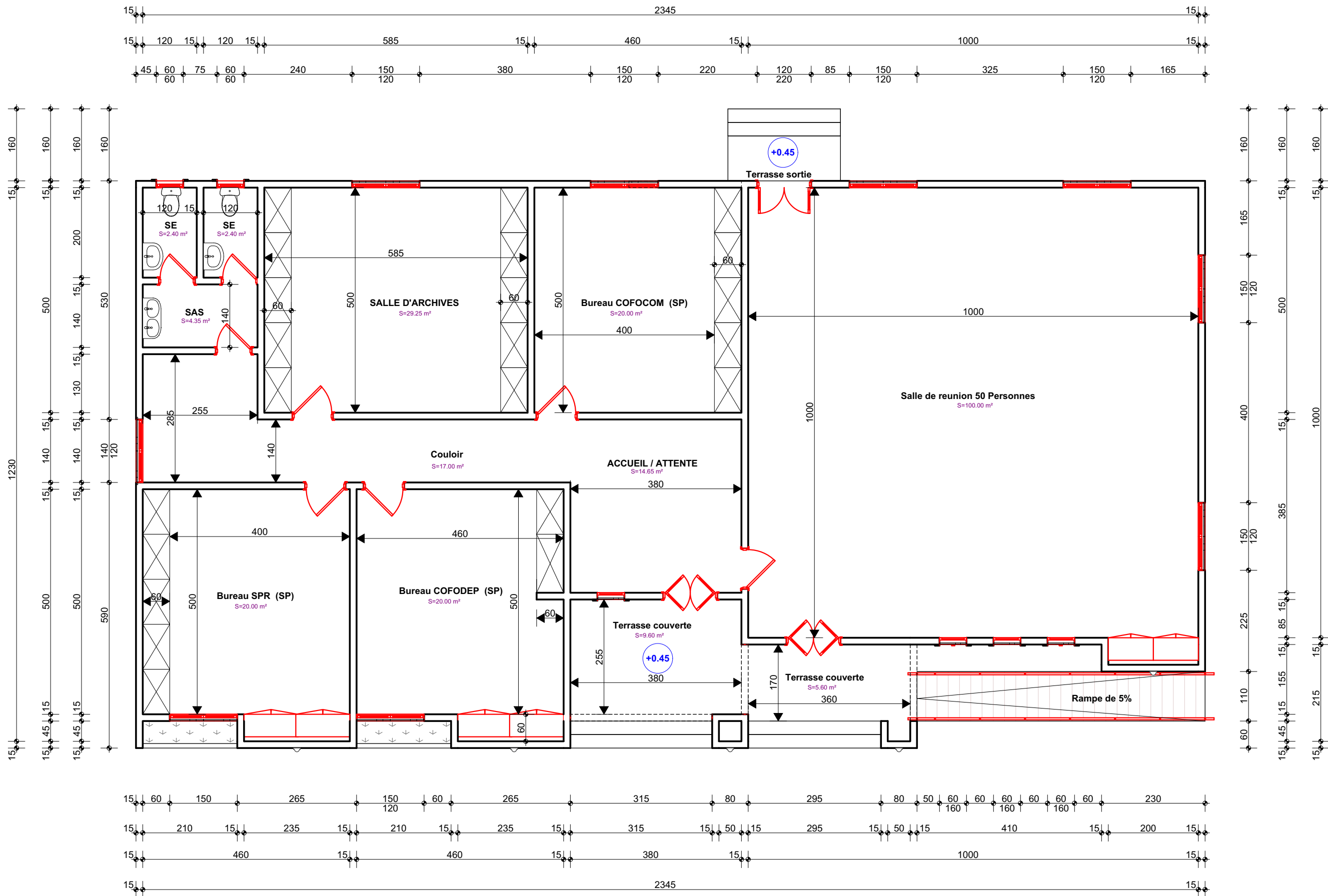
<b>PROJET:</b> Maîtrise d'oeuvre pour la réalisation d'études techniques, élaboration des dossiers d'appel d'offres et suivi-contrôle des travaux relatifs à la réhabilitation et la construction d'infrastructures dans la zone d'intervention du projet ASYPON-GMV, Région de Tillabéri, LOT N°5	<b>MAITRE D'OUVRAGE:</b> ENABEL-ASYPON GMV 	<b>FINANCEMENT:</b> UNION EUROPEENNE 	<b>BUREAU D'ETUDES:</b> GROUPEMENT  	<b>MODIFICATIONS:</b> Date: ..... Indice: .....	<b>PHASE:</b> APD	<b>PLANCHE N°:</b> CI-001	<b>DATE :</b> FEVRIER 2026
---	--	--	---	---	----------------------	------------------------------	-------------------------------

COMPLEXE INTEGRE



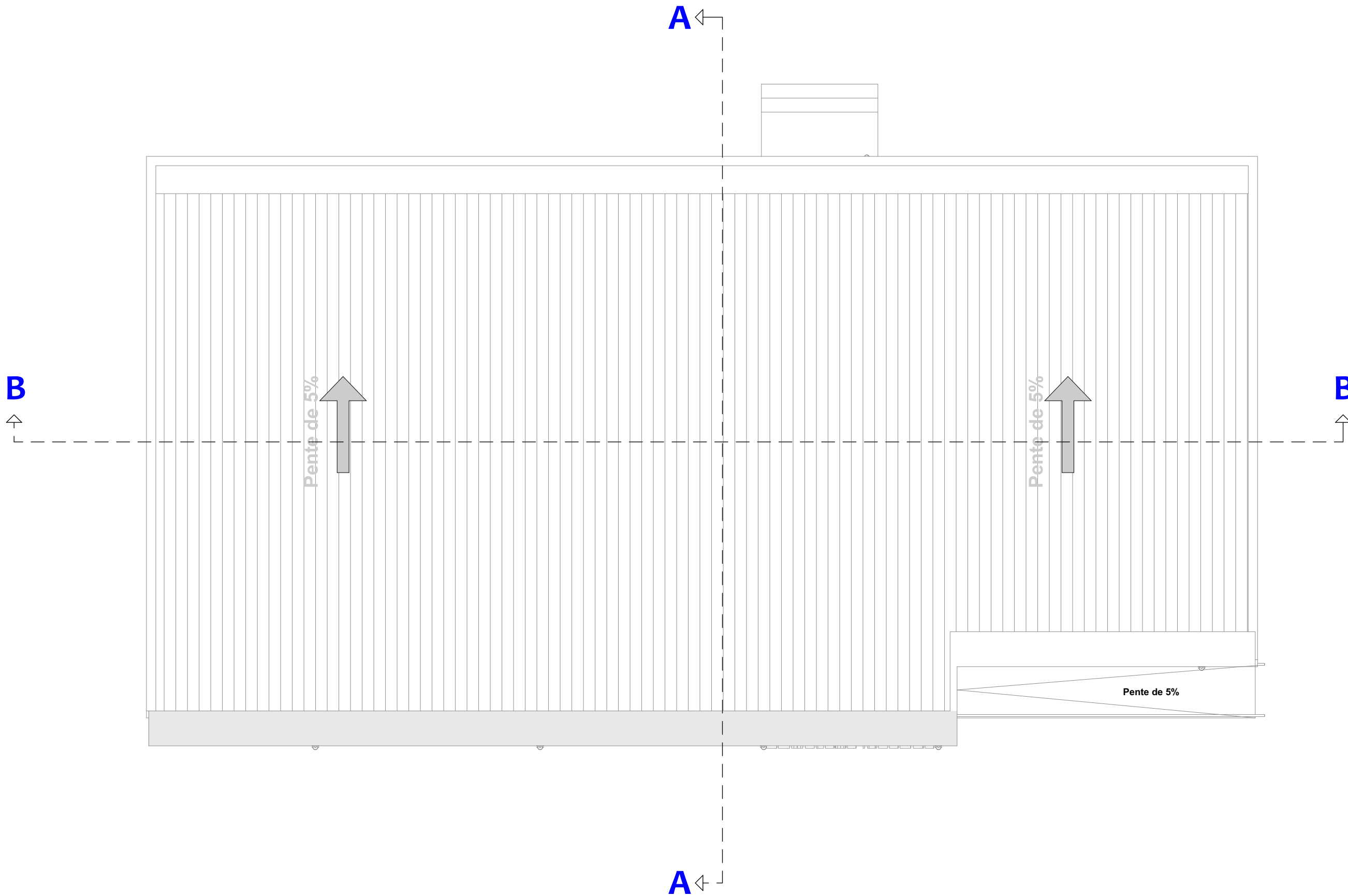
PLAN D'AMENAGEMENT

COMPLEXE INTEGRE



PLAN DE NIVEAU

COMPLEXE INTEGRE



PLAN DE MASSE

COMPLEXE INTEGRE

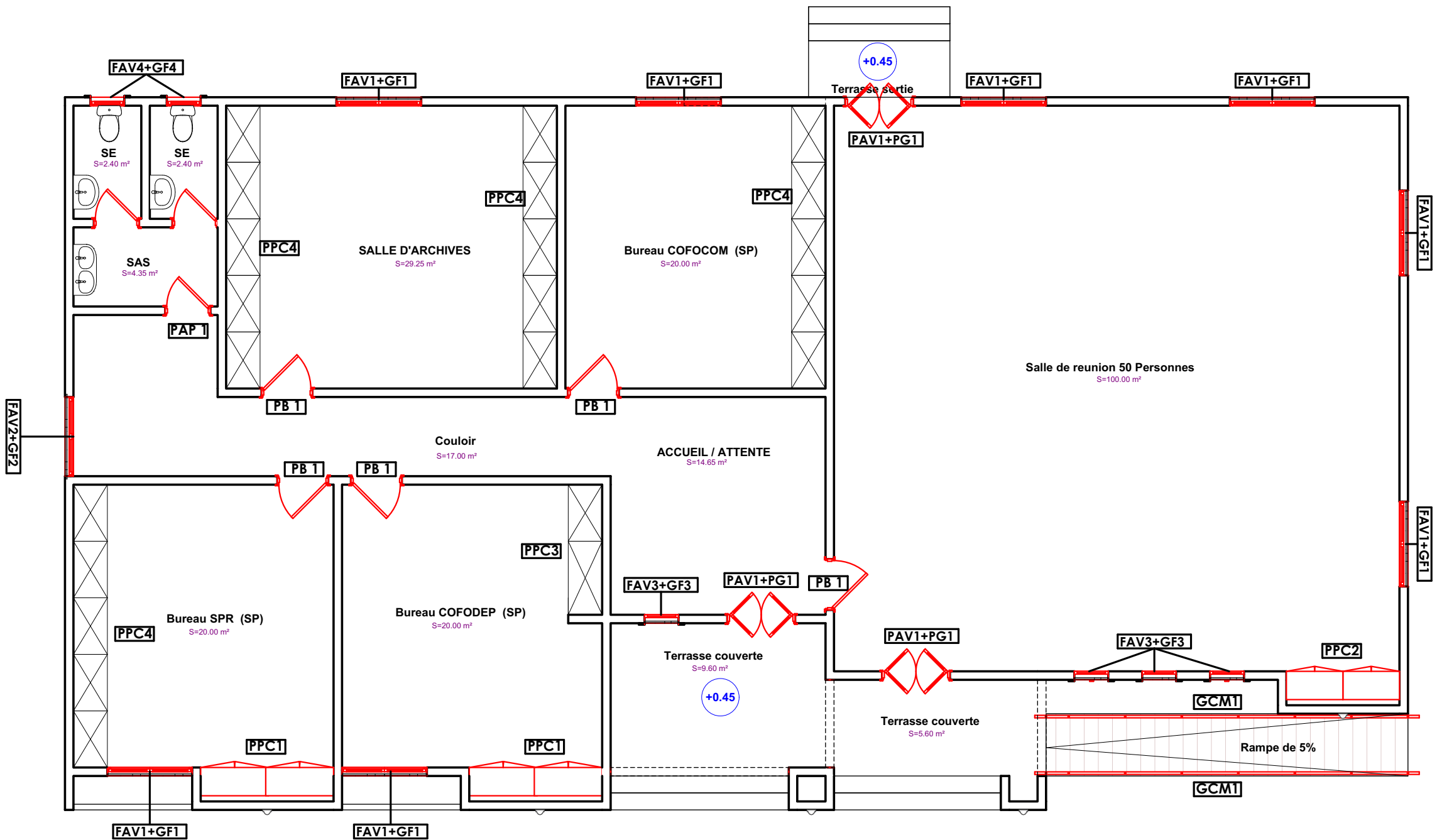


Tableau des menuiseries			
N°.	Designation	Dimension (cm)	Quantité
Menuiserie Aluminium			
FAV1	Fenêtre chassis aluminium vitré	150*120	08
FAV2	Fenêtre chassis aluminium vitré	140*120	01
FAV3	Fenêtre chassis aluminium vitré	60*160	04
FAV4	Fenêtre chassis aluminium vitré	60*60	02
PAV1	Porte Alu Vitré double battantes	120*220	03
PAP1	Porte Aluminium Pleine	80*220	03
Menuiserie Métallique			
GF1	Grille en fer	150*120	08
GF2	Grille en fer	140*120	01
GF3	Grille en fer	60*160	04
GF4	Grille en fer	60*60	02
PG1	Porte en grille double battante	120*220	03
GCM1	Garde Corps metallique	640*90	2
Menuiserie Bois			
PB1	Porte en bois	90*220	05
PPB1	Porte Placard en bois quatre battantes	235*200	02
PPB2	Porte Placard en bois quatre battantes	200*200	01
PPB3	Porte Placard en bois quatre battantes	230*200	01
PPB4	Porte Placard en bois dix battantes	500*200	04

PLAN DE MENUISERIES

COMPLEXE INTEGRE

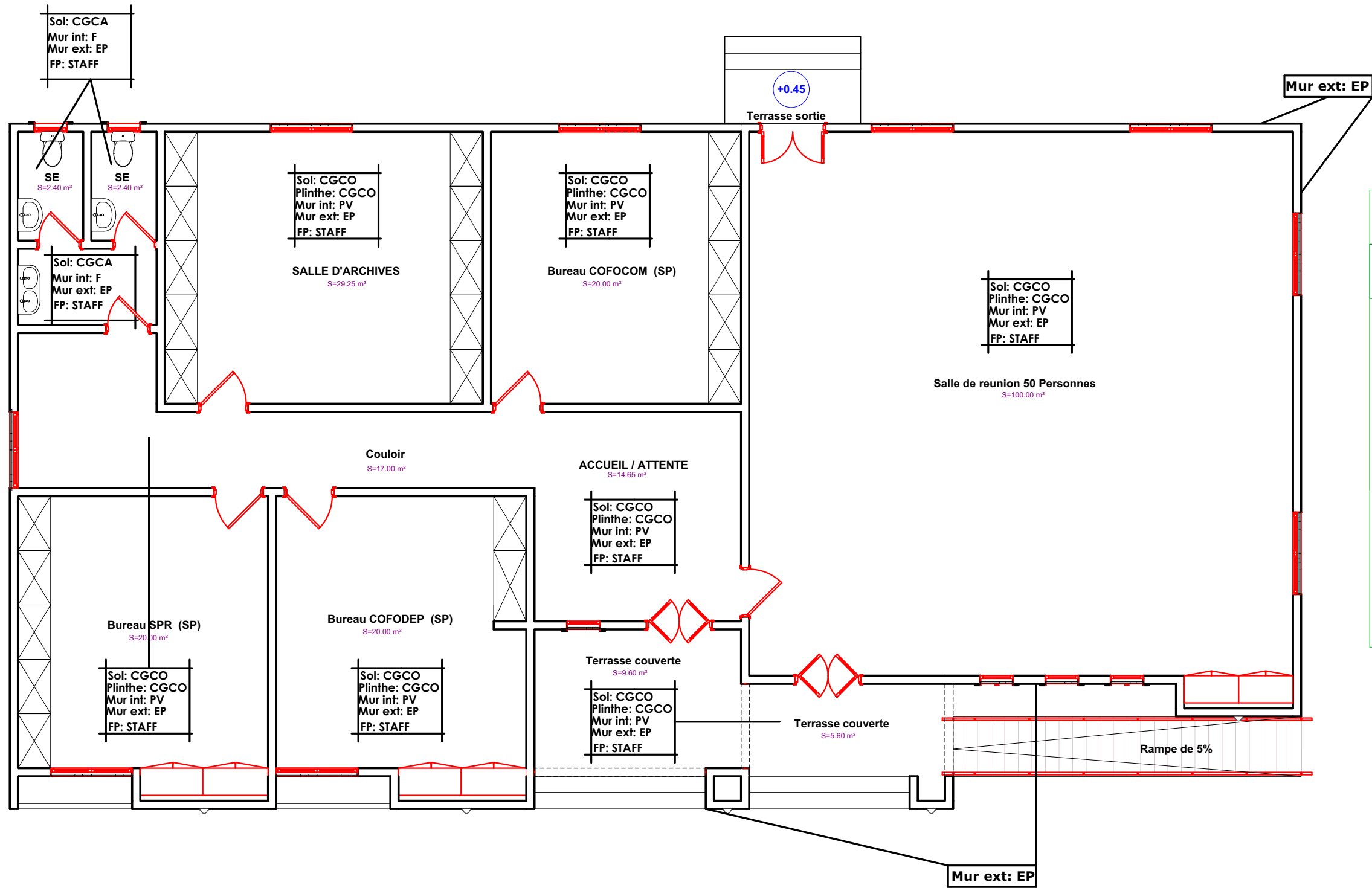


TABLEAU DE REVETEMENT

LEGENDE

- CGCA: Carreaux gré cerame anti-dérapent  
CGCO: Carreaux gré cerame ordinaire  
CGCP: Carreaux gré cerame poli  
CCUI: Chape avec couche d'usure incorporée  
F: Faiënce  
ET: Enduit tyrolien  
EP: Enduit plastique  
PV: Peinture vinylique  
PA: Peinture acrylique  
PF: Peinture foam  
FPC: Faux plafond en Contre plaquet  
FPS: Faux Plafond en Staff

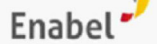
PLAN DE REVETEMENTS

PROJET:

Maîtrise d'oeuvre pour la réalisation d'études techniques, élaboration des dossiers d'appel d'offres et suivi-contrôle des travaux relatifs à la réhabilitation et la construction d'infrastructures dans la zone d'intervention du projet ASYPON-GMV, Région de Tillabéri. LOT N°5

MAITRE D'OUVRAGE:

ENABEL-ASYPON GMV



FINANCEMENT:

UNION EUROPEENNE



BUREAU D'ETUDES:

GROUPEMENT



MODIFICATIONS:

Date: .....

Indice: .....

PHASE:

APD

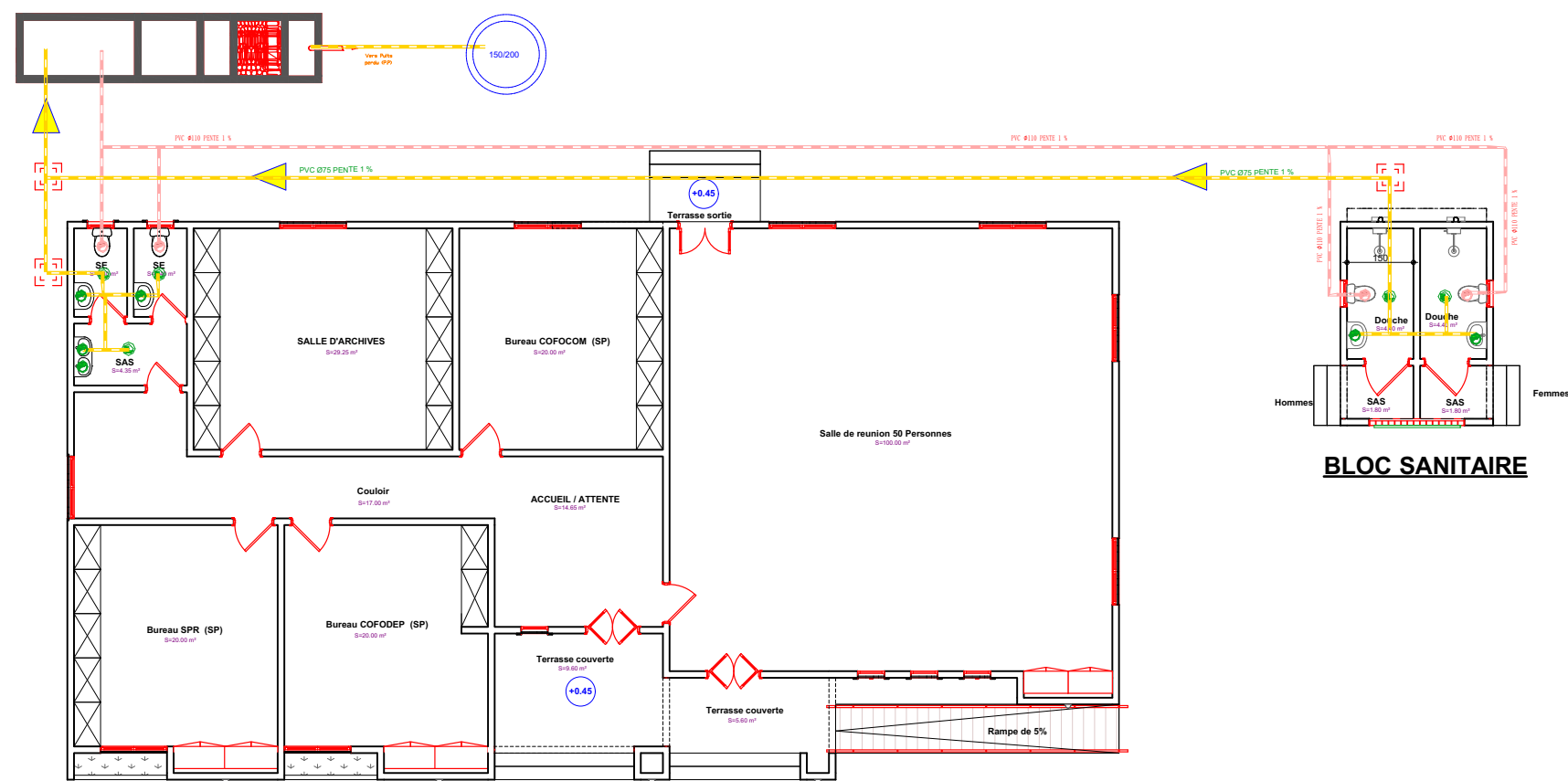
PLANCHE N°

CI-002

DATE :

FEVRIER 2026

COMPLEXE INTEGRE



LEGENDE

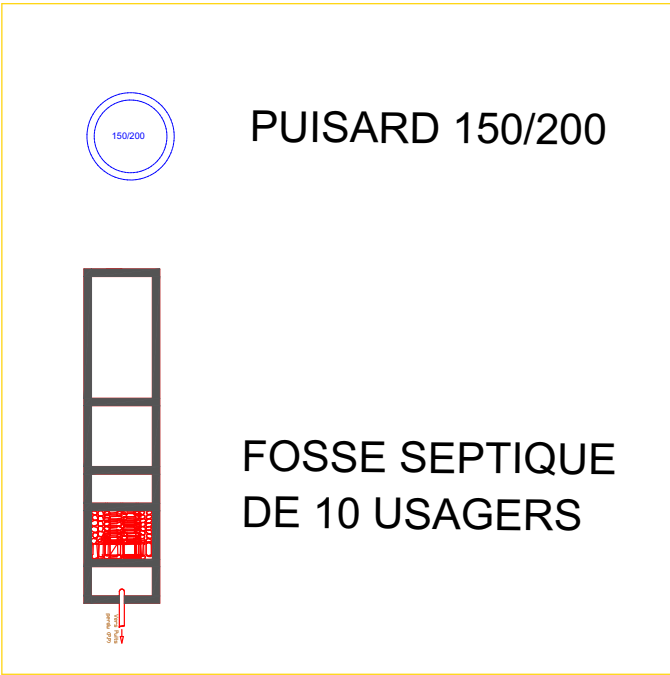
Distribution EFS/ECS

- RESEAU EFS TUYAU PPR
- RESEAU ECS TUYAU PPR
- Vanne d'isolement
- Robinet d'arrêt
- Robinet
- Coude PPR
- Te ppr
- Raccord de jonction ppr

Assainissement EU/EV

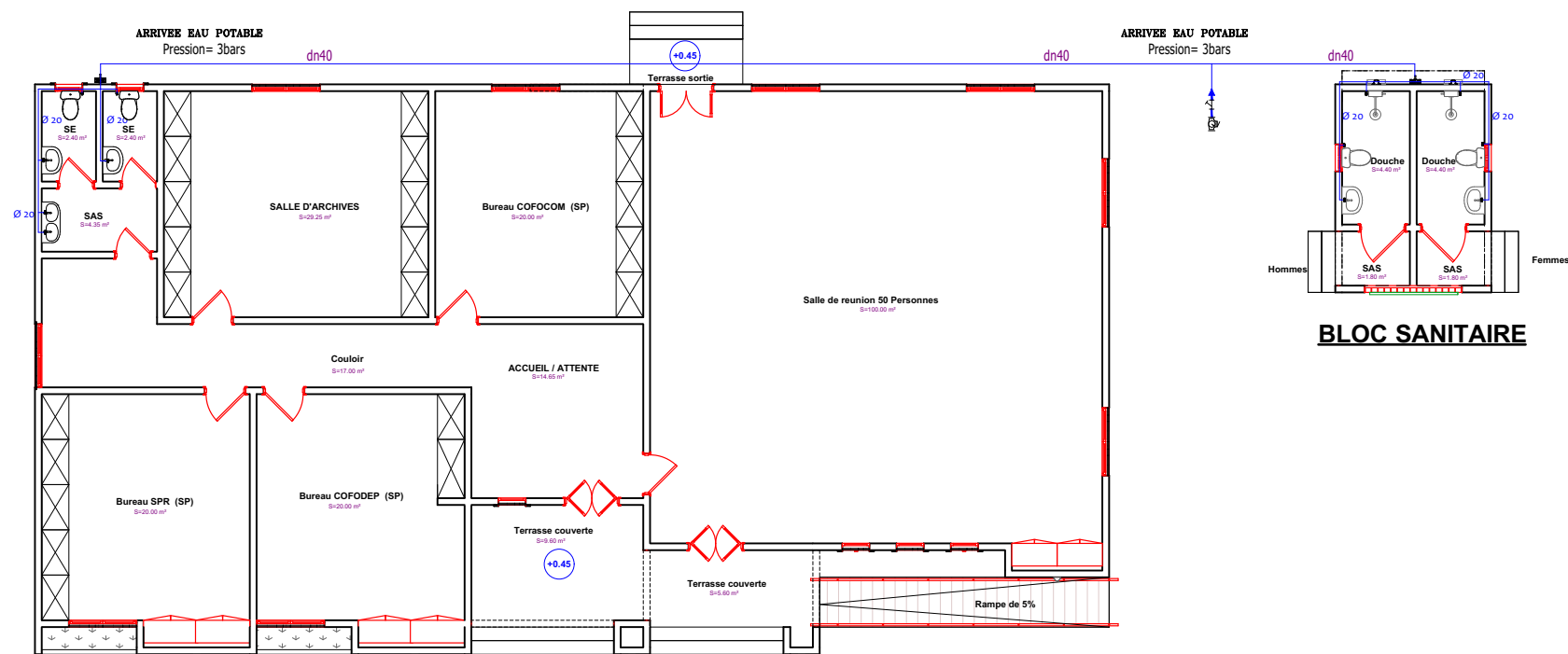
- Réseau eaux usées Ø 75
- Réseau eaux vannes Ø 110
- Réseau toutes eaux Ø 200
- Siphon de sol
- Siphon de wc
- Siphon de lavabo
- REGARD EAUX USEES DE 80 X 80 (REU)
- REGARD TOUTES EAUX DE 80 X 80 (RTE)

EU = Eaux usées      EV = Eaux vannes  
EFS = Eau froide sanitaire    ECS = Eau chaude sanitaire



PLAN D'ASSAINISSEMENT EU/EV

COMPLEXE INTEGRE



LEGENDE

Distribution EFS/ECS

RESEAU EFS TUYAU PPR

RESEAU ECS TUYAU PPR

Vanne d'isolement

Robinet d'arrêt

Robinet

Coude PPR

Te ppr

Raccord de jonction ppr

Chauffe Eau

Assainissement EU/EV

Réseau eaux usées Ø 75

Réseau eaux vannes Ø 110

Réseau toutes eaux Ø 200

Siphon de sol

Siphon de wc

Siphon de lavabo

REGARD EAUX VANNES DE 80 X 80 (REV)

REGARD EAUX USEES DE 80 X 80 (REU)

REGARD TOUTES EAUX DE 80 X 80 (RTE)

EU = Eaux usées

EV = Eaux vannes

EFS = Eau froide sanitaire

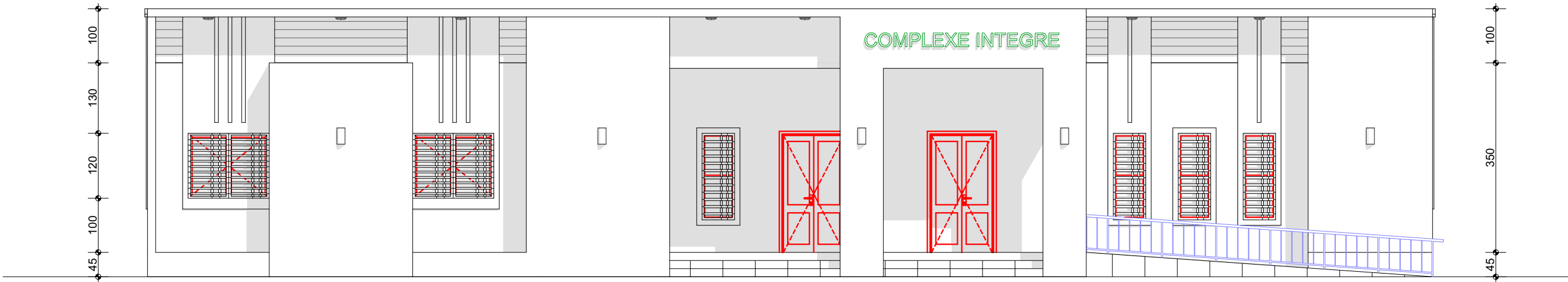
ECS = Eau chaude sanitaire

PLAN DE DISTRIBUTION EFS/EC

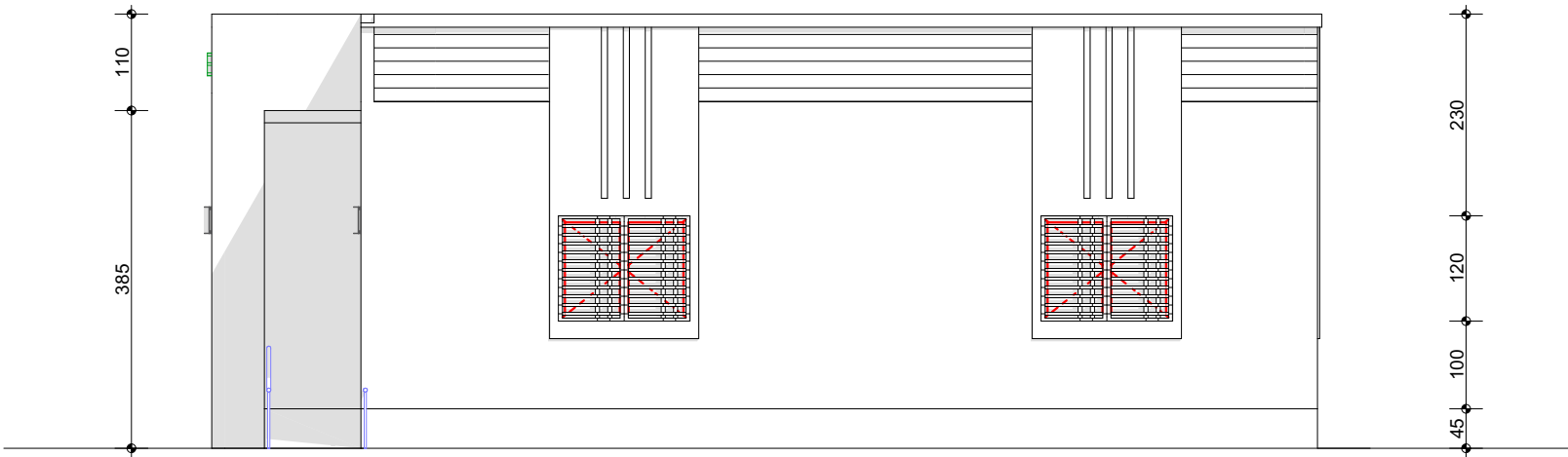
<div>PROJET:</div> <div>Maîtrise d'oeuvre pour la réalisation d'études techniques,élaboration des dossiers d'appel d'offres et suivi-contrôle des travaux relatifs à la réhabilitation et la construction d'infrastructures dans la zone d'intervention du projet ASYPON-GMV ,Région de Tillabéri. LOT N°5</div>	<div>MAITRE D'OUVRAGE:</div> <div>ENABEL-ASYPON GMV</div> <div></div>	<div>FINANCEMENT:</div> <div>UNION EUROPEENNE</div> <div></div>	<div>BUREAU D'ETUDES:</div> <div>AGESI GROUPEMENT</div> <div></div> <div></div>	<div>MODIFICATIONS:</div> <div><div>Date: .....</div><div>Indice: .....</div></div>	<div>PHASE:</div> <div>APD</div>	<div>PLANCHE N°</div> <div>CI-001</div>	<div>DATE :</div> <div>FEVRIER 2026</div>
--	---	---	---	---	----------------------------------	---	---



COMPLEXE INTEGRE

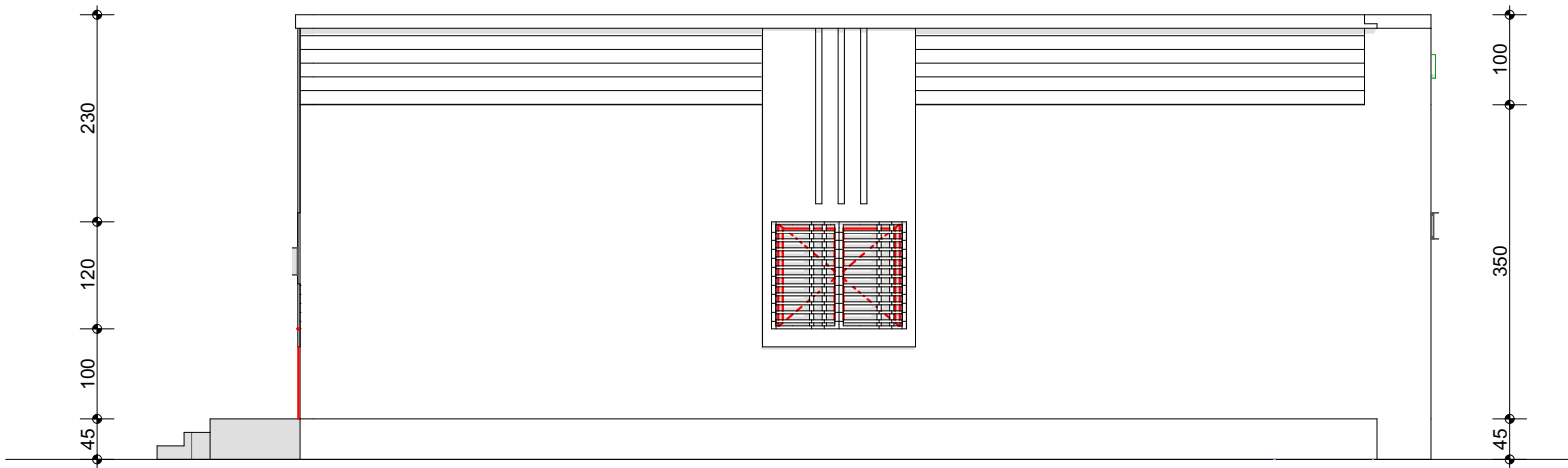


FACADE PRINCIPALE

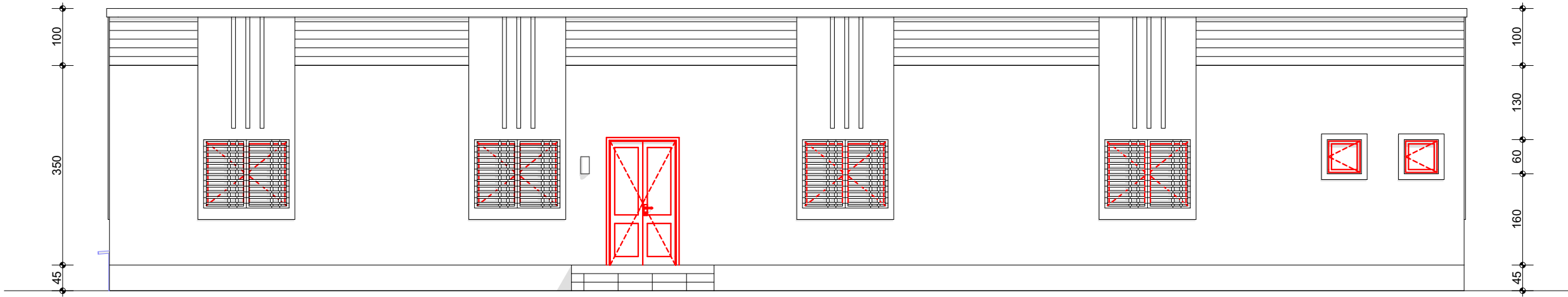


FACADE LATERALE DROITE

COMPLEXE INTEGRE

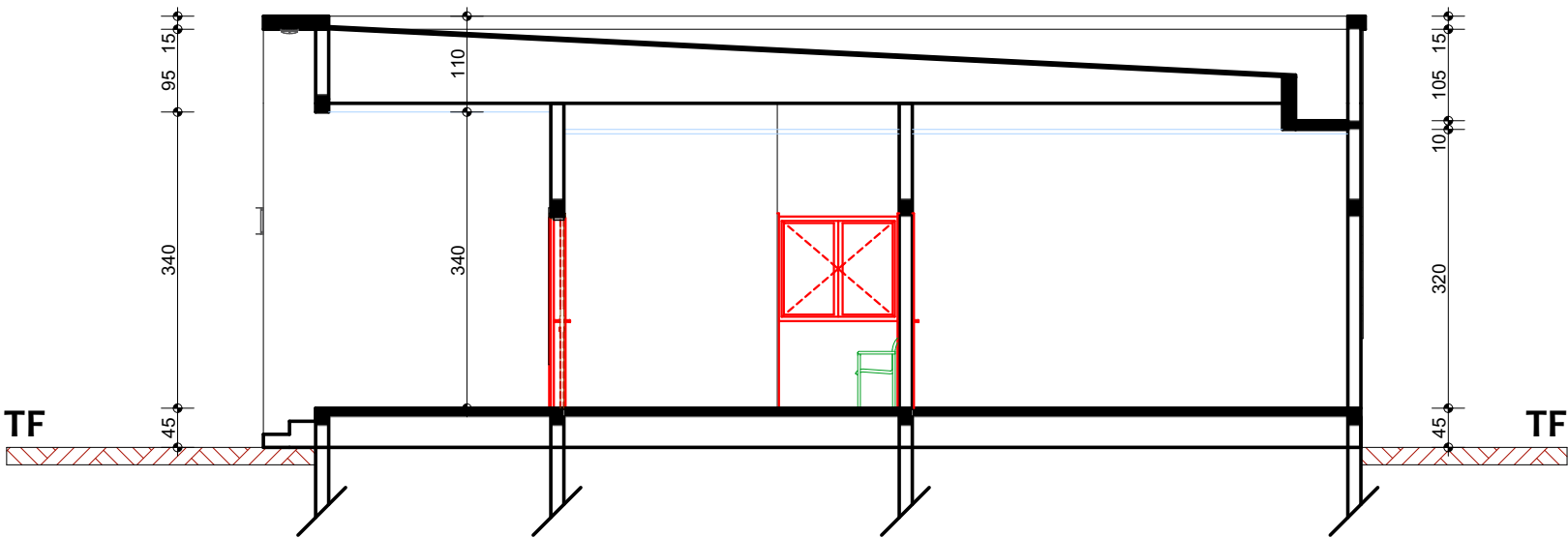


FACADE LATERALE GAUCHE

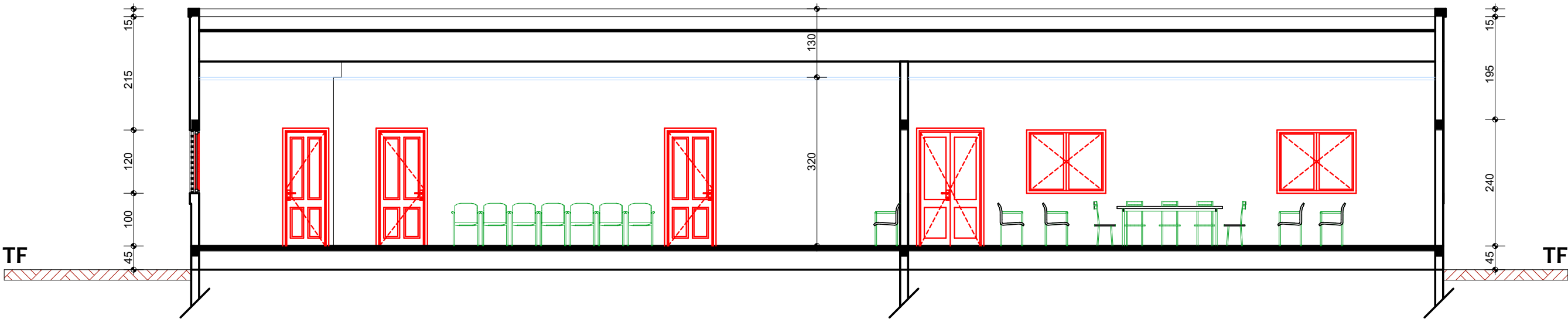


FACADE POSTRIEURE

COMPLEXE INTEGRE



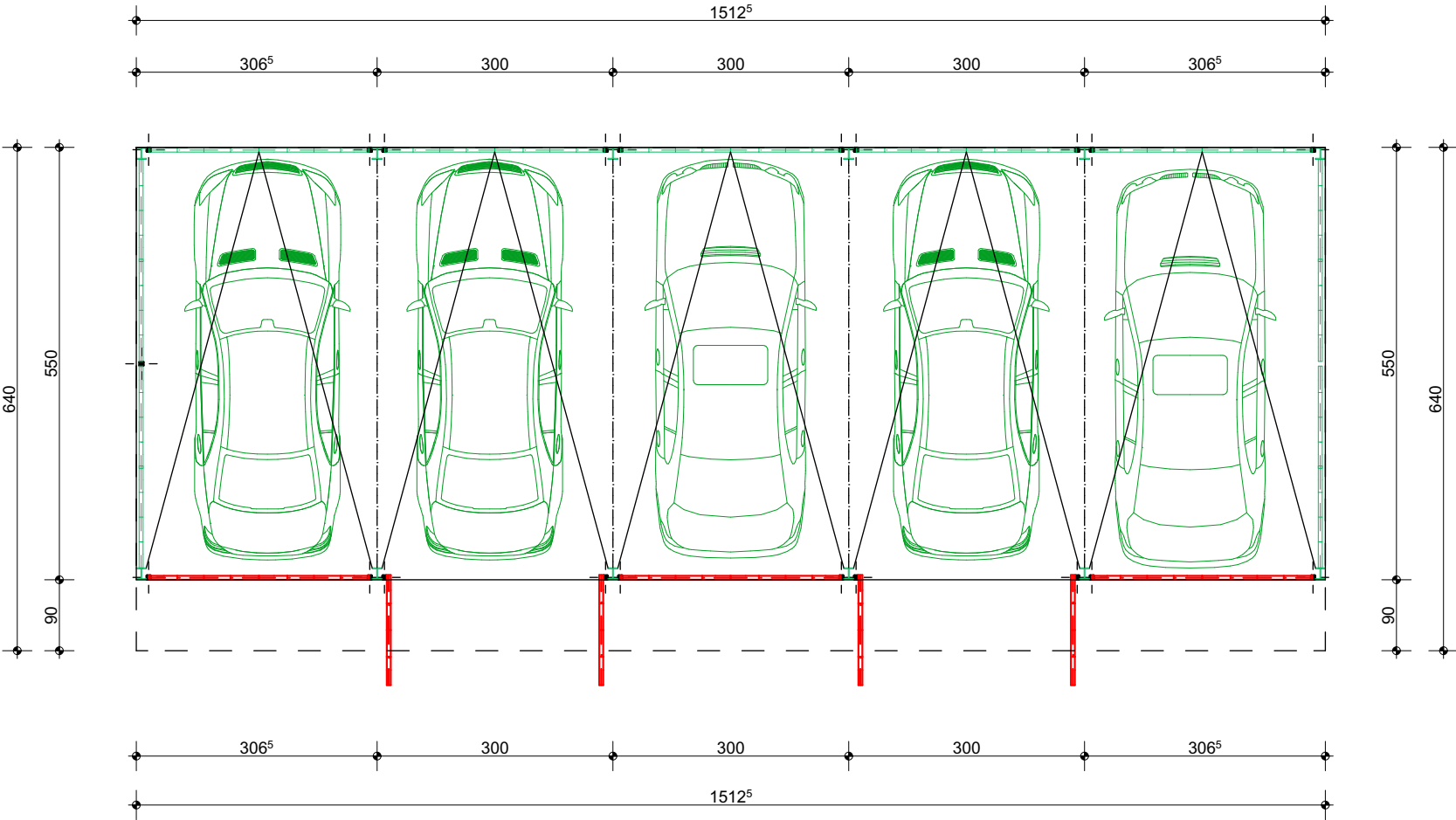
COUPE A-A



COUPE B-B

COMPLEXE INTEGRE

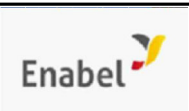
5 PARKING COUVERT



PLAN DE NIVEAU

PROJET:  
Maîtrise d'oeuvre pour la réalisation d'études techniques, élaboration des dossiers d'appel d'offres et suivi-contrôle des travaux relatifs à la réhabilitation et la construction d'infrastructures dans la zone d'intervention du projet ASYPON-GMV, Région de Tillabéri, LOT N°5

MAITRE D'OUVRAGE:  
ENABEL-ASYPON GMV



FINANCEMENT:  
UNION EUROPEENNE



BUREAU D'ETUDES:  
GROUPEMENT



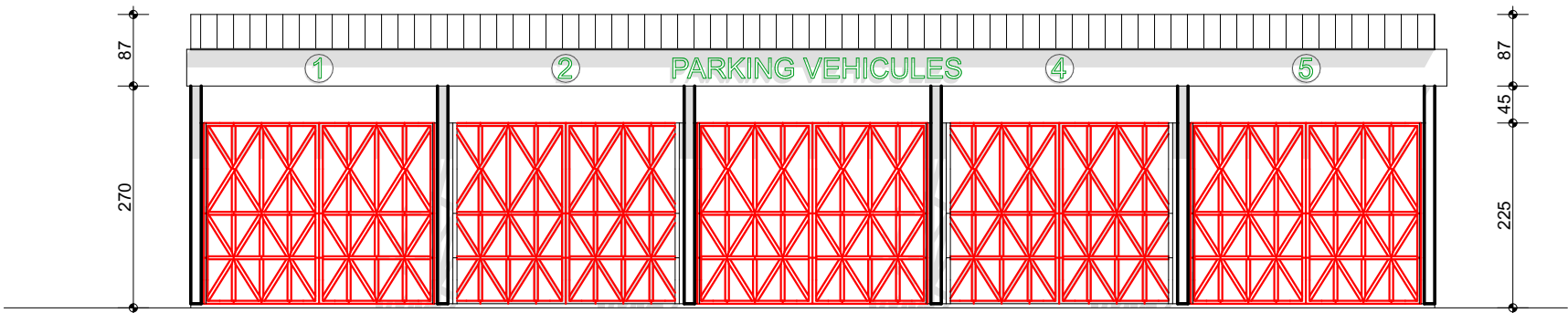
MODIFICATIONS: .....  
Date: ..... Indice: .....

PHASE:  
APD

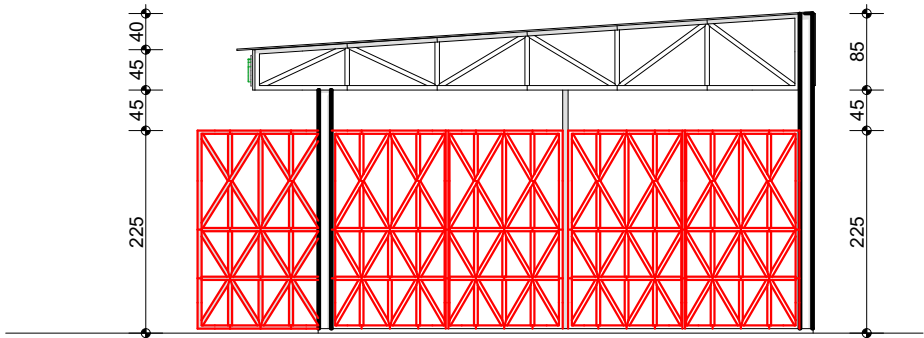
PLANCHE N°  
CI-002

DATE :  
FEVRIER 2026

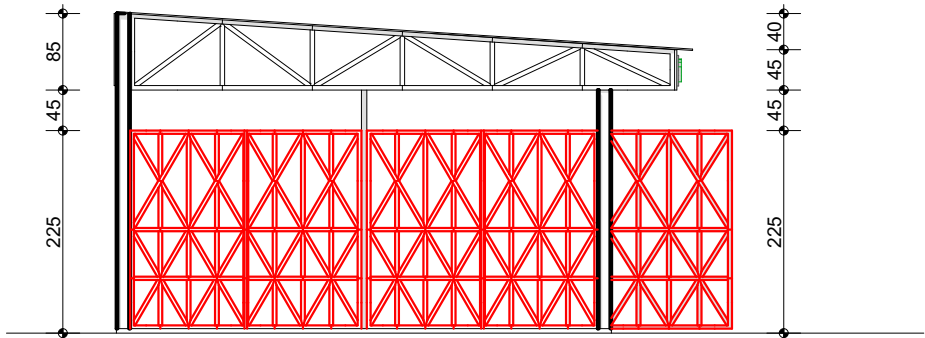
COMPLEXE INTEGRE



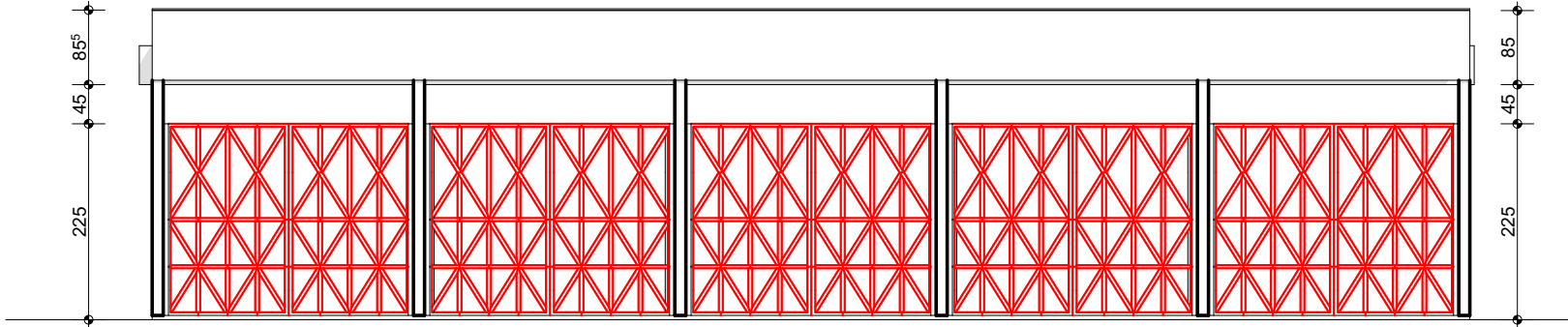
FACADE PRINCIPALE



FACADE LATERALE DROITE



FACADE LATERALE DROITE



FACADE POSTRIEURE

PROJET:  
Maîtrise d'oeuvre pour la réalisation d'études techniques, élaboration des dossiers d'appel d'offres et suivi-contrôle des travaux relatifs à la réhabilitation et la construction d'infrastructures dans la zone d'intervention du projet ASYPON-GMV, Région de Tillabéri. LOT N°5

MAITRE D'OUVRAGE:  
ENABEL-ASYPON GMV



FINANCEMENT:  
UNION EUROPEENNE



BUREAU D'ETUDES:  
GROUPEMENT



MODIFICATIONS: .....  
Date: ..... Indice: .....

PHASE:  
APD

PLANCHE N°  
CI-002

DATE :  
FEVRIER 2026

5 PARKING COUVERT

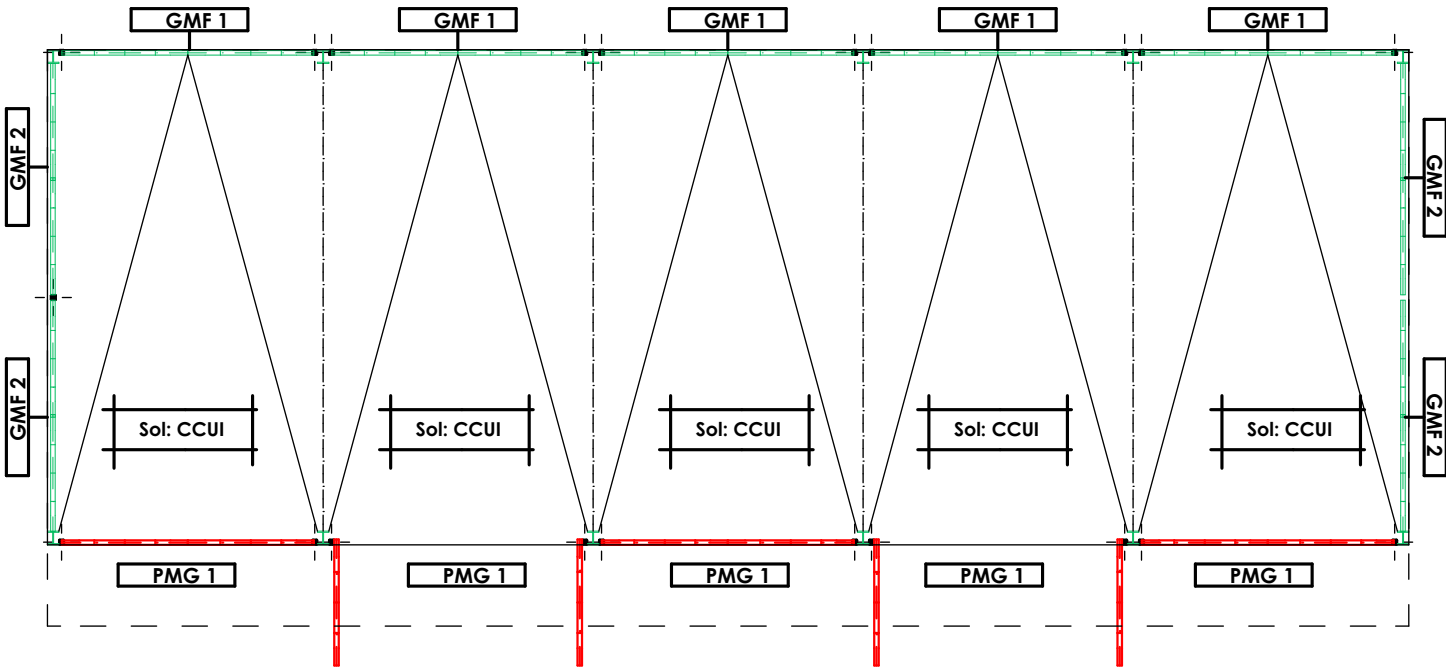


Tableau des menuiseries			
N°.	Designation	Dimension (cm)	Quantité
Menuiserie Métallique			
GMF1	Grille Metallique en fer	287*220	05
GMF2	Grille Metallique en fer	257*220	04
PMG1	Porte Metallique en Grille	287*220	05

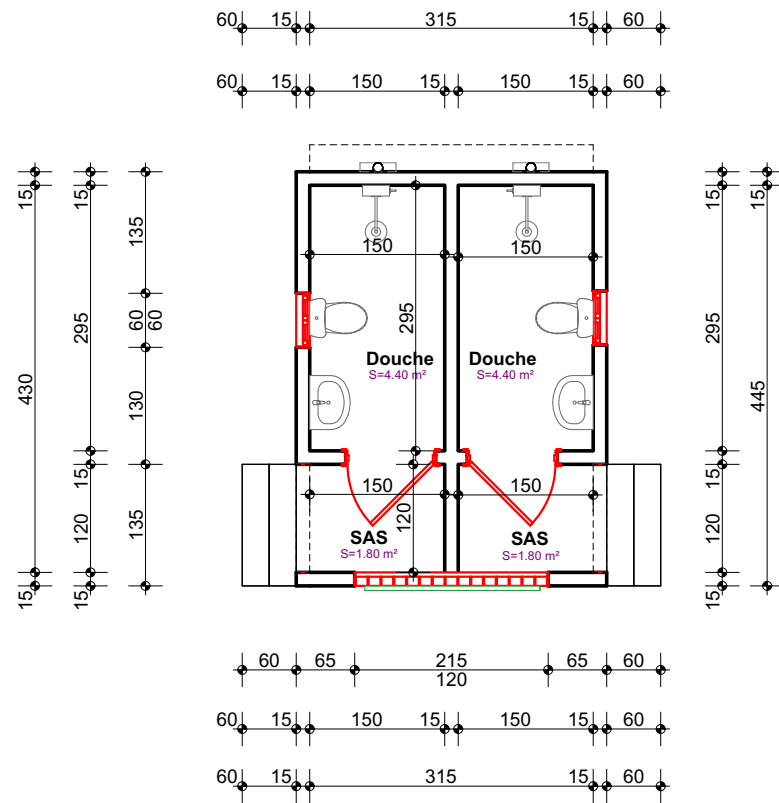
TABLEAU DE REVETEMENT

LEGENDE

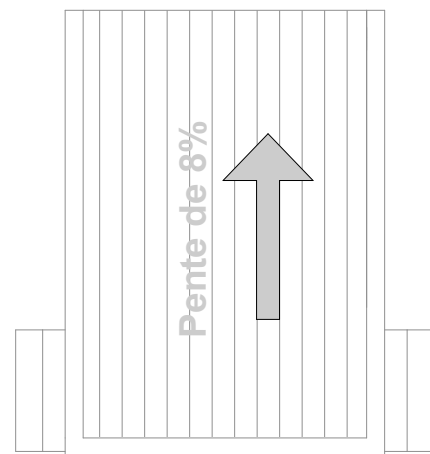
- CGCA: Carreaux gré cerame anti-dérapent  
CGCO: Carreaux gré cerame ordinaire  
CGCP: Carreaux gré cerame poli  
CCUI: Chape avec couche d'usure incorporée  
F: Faience  
ET: Enduit tyrolien  
EP: Enduit plastique  
PV: Peinture vinylique  
PA: Peinture acrylique  
PF: Peinture foam  
FPC: Faux plafond en Contre plaquet  
FPS: Faux Plafond en Staff

PLAN DE MENUISERIES ET REVETEMENTS

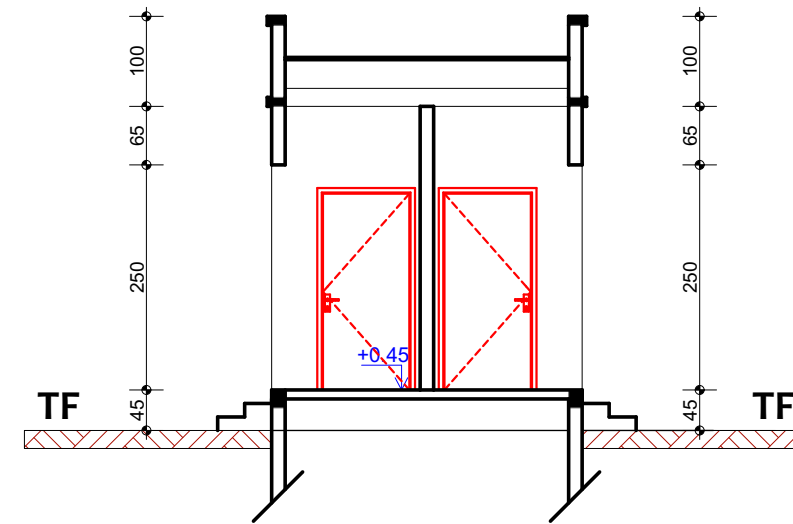
# COMPLEXE INTEGRE



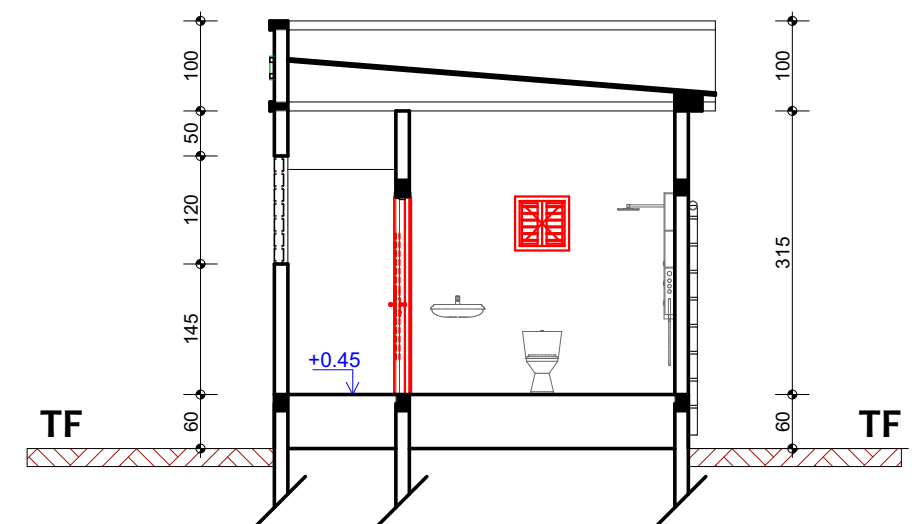
# PLAN DE NIVEAU



# PLAN DE MASSE



## COUPE A-A



## COUPE B-B

PROJET:

Maîtrise d'oeuvre pour la réalisation d'études techniques, élaboration des dossiers d'appel d'offres et suivi-contrôle des travaux relatifs à la réhabilitation et la construction d'infrastructures dans la zone d'intervention du projet ASYPON-GMV, Région de Tillabéri. LOT N°5

**MAITRE D'OUVRAGE:**

ENABEL-ASYPON GMV



FINANCEMENT:

UNION EUROPEENNE



BUREAU D'ETUDES:

GROUPEMENT



MODIFICATIONS:

Date: .....

Indice: .....

PHASE:

APD

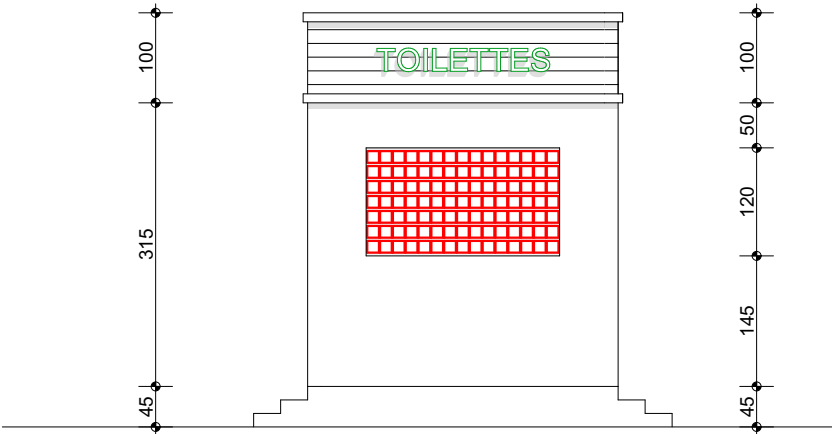
PLANCHE N° 1

CI-002

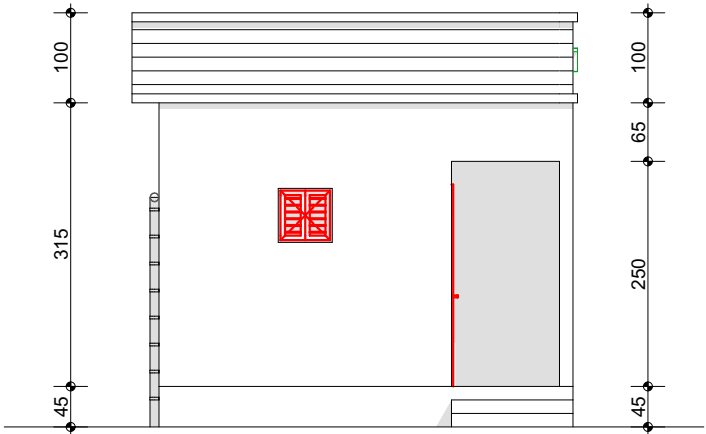
DATE :

FEVRIER 2026

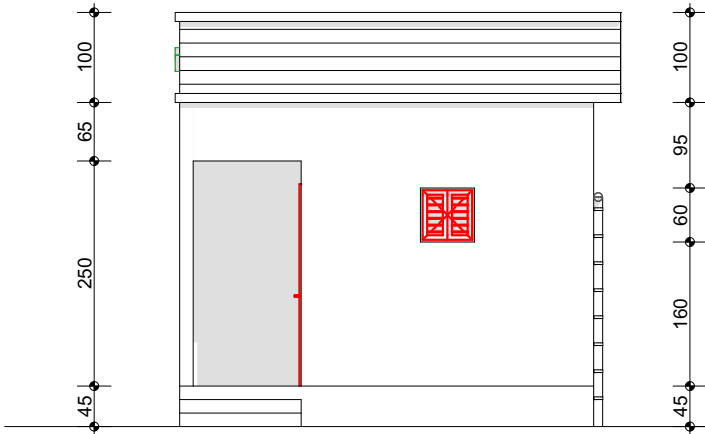
COMPLEXE INTEGRE



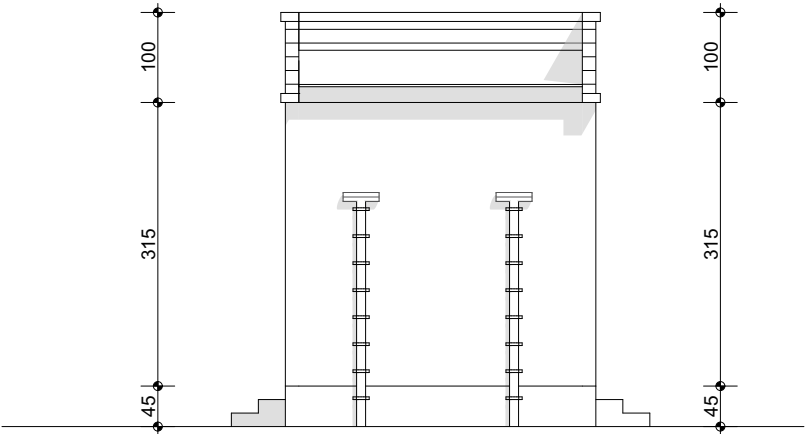
FACADE PRINCIPALE



FACADE LATERALE GAUCHE



FACADE LATERALE DROITE



FACADE POSTRIEURE



COMPLEXE INTEGRE

PLAN DE MENUISERIES

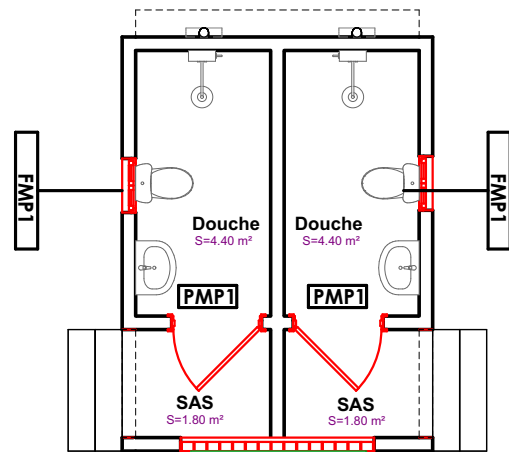


Tableau des menuiseries			
N°.	Designation	Dimension (cm)	Quantité
Menuiserie Métallique			
FMP1	Fenetre metallique persienne de 60*60	60*60	02
PMP1	Porte Metallique Pleine	80*220	02

PLAN DE REVETEMENTS

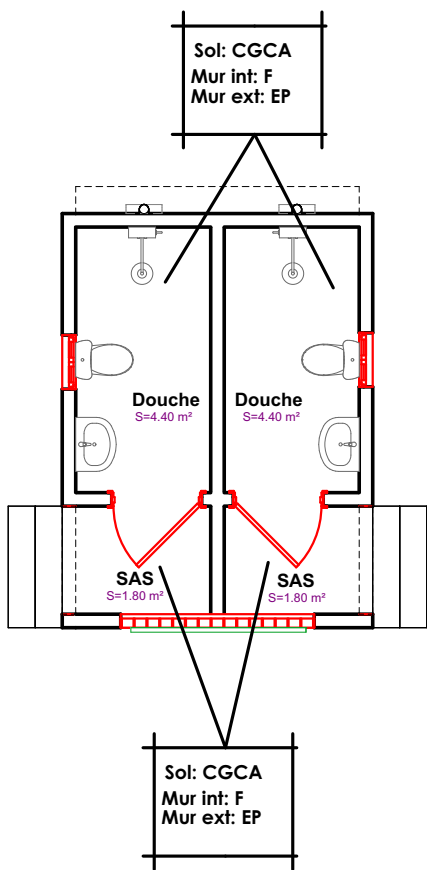


TABLEAU DE REVETEMENT

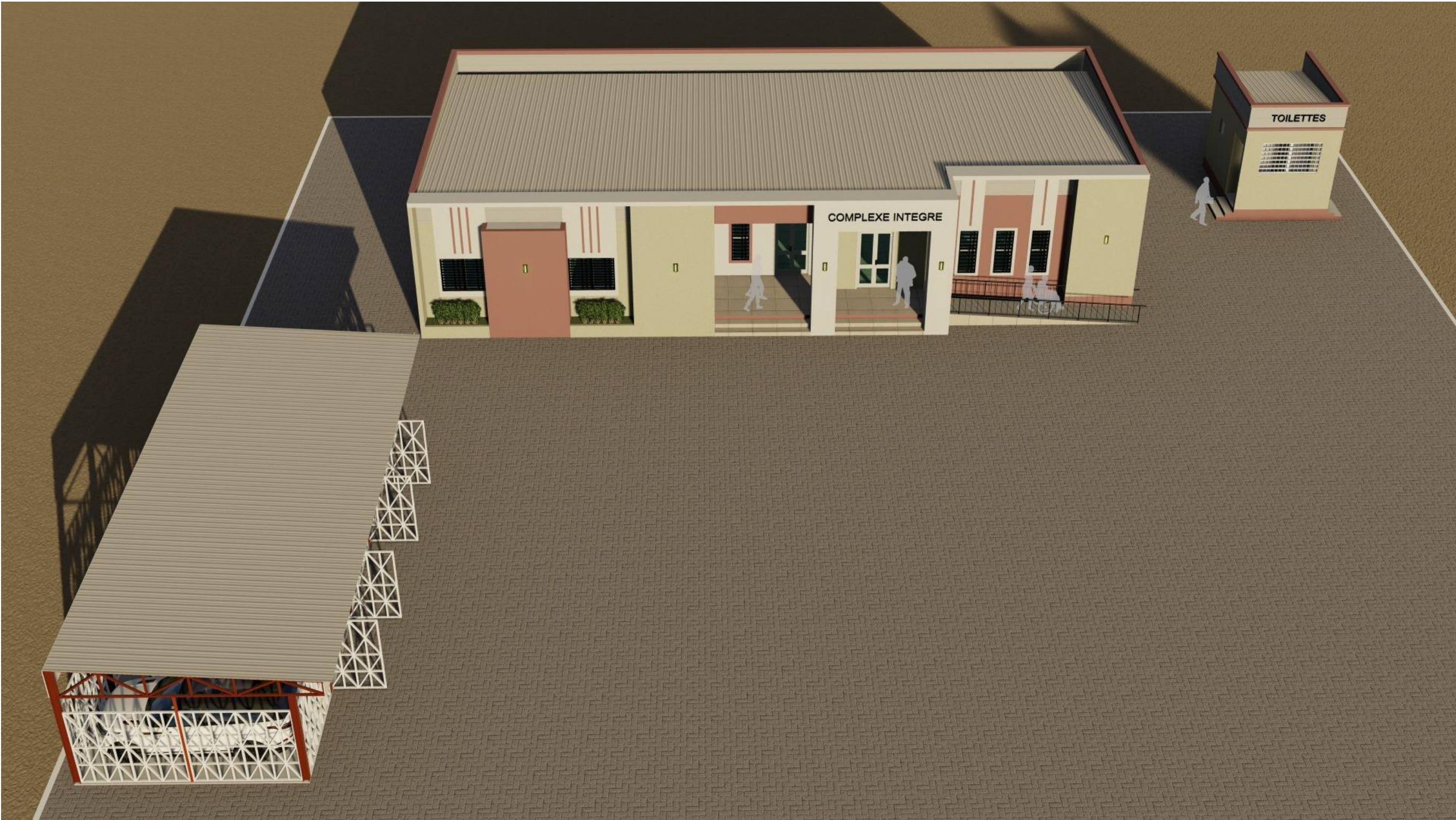
LEGENDE

- CGCA: Carreaux gré cerame anti-dérapent  
CGCO: Carreaux gré cerame ordinaire  
CGCP: Carreaux gré cerame poli  
CCUI: Chape avec couche d'usure incorporée  
F: Faience  
ET: Enduit tyrolien  
EP: Enduit plastique  
PV: Peinture vinylique  
PA: Peinture acrylique  
PF: Peinture foam  
FPC: Faux plafond en Contre plaquet  
FPS: Faux Plafond en Staff

PLAN DE MENUISERIES ET REVETEMENTS



COMPLEXE INTEGRE



PERSPECTIVES



COMPLEXE INTEGRE



PERSPECTIVES

<div>PROJET:</div> <div>Maîtrise d'oeuvre pour la réalisation d'études techniques,élaboration des dossiers d'appel d'offres et suivi-contrôle des travaux relatifs à la réhabilitation et la construction d'infrastructures dans la zone d'intervention du projet ASYPON-GMV ,Région de Tillabéri. LOT N°5</div>	<div>MAITRE D'OUVRAGE:</div> <div>ENABEL-ASYPON GMV</div> <div></div>	<div>FINANCEMENT:</div> <div>UNION EUROPEENNE</div> <div></div>	<div>BUREAU D'ETUDES:</div> <div>GROUPEMENT</div> <div></div>	<div>MODIFICATIONS:</div> <div><div>Date: .....Indice: .....</div></div>	<div>PHASE:</div> <div>APD</div>	<div>PLANCHE N°</div> <div>CI-002</div>	<div>DATE :</div> <div>FEVRIER 2026</div>
--	---	--	---	--	----------------------------------	---	---



COMPLEXE INTEGRE



PERSPECTIVES



COMPLEXE INTEGRE



PERSPECTIVES



COMPLEXE INTEGRE



PERSPECTIVES



COMPLEXE INTEGRE



PERSPECTIVES

<b>PROJET:</b> Maîtrise d'oeuvre pour la réalisation d'études techniques, élaboration des dossiers d'appel d'offres et suivi-contrôle des travaux relatifs à la réhabilitation et la construction d'infrastructures dans la zone d'intervention du projet ASYPON-GMV, Région de Tillabéri. LOT N°5	<b>MAITRE D'OUVRAGE:</b> ENABEL-ASYPON GMV 	<b>FINANCEMENT:</b> UNION EUROPEENNE 	<b>BUREAU D'ETUDES:</b> GROUPEMENT  	<b>MODIFICATIONS:</b> ..... Date: ..... Indice: .....	<b>PHASE:</b> APD	<b>PLANCHE N°</b> CI-002	<b>DATE :</b> FEVRIER 2026
---	--	--	---	---	----------------------	-----------------------------	-------------------------------



COMPLEXE INTEGRE



PERSPECTIVES